

EMMA™ 응급호기말이산화탄소측정기



어떠한 임상적 상황에서도 정확한 측정이 가능한 세계에서 가장 작은 이산화탄소분압 측정 모니터

PhaseIN은 전문적인 가스분석시스템 노하우를 보유하고 있으며, 세계 최초로 응급이송중의 처치 및 응급상황하에서 환자의 집중치료를 위한 실시간 자가측정방식의 이산화탄소분압 측정이 가능한 시스템 개발 및 기술개발 선도하고 있습니다.

자가측정방식의 호기말이산화탄소측정기

EMMA 응급호기말이산화탄소측정기는 완벽한 측정을 위해 가장 진보된 마이크로프로세스 기술과 구성으로 독특한 디자인과 자가수치조정방식으로 개발되었습니다.

EMMA 응급호기말이산화탄소측정기는 호기말이산화탄소분압측정과 호흡횟수의 정밀한 측정을 위해 메인스트림방식을 채택하였습니다.

배터리에 의한 작동

EMMA 응급호기말이산화탄소측정기는 탁월한 이동성과 편리성을 위해 두 개의 AAA사이즈 건전지만을 이용하여 연속 8시간 동안 측정할 수 있습니다.

환자의 안정성 확보 증대

EMMA는 환자의 호흡관리와 CPR상황에서의 호기말 이산화탄소분압측정 및 호흡수를 측정할 수 있으며, ISO21647의 조건에 따라 측정치의 신뢰도와 정확도를 충실히 이행함으로써 환자의 예후를 판단할 수 있는 기준을 제공합니다.

경고음

EMMA는 무 호흡, 이산화탄소농도값의 최고/최하 수치 세팅과 어댑터 유무체크 등을 경고음과 표시등을 이용하여 상황을 알려줍니다. 또한 바 그래프를 통해 이산화탄소농도와 호흡상황을 신속히 인식할 수 있도록 합니다.

경제성

EMMA는 IRMA 메인스트림방식으로 정기적인 캘리브레이션이 필요없기에 다른 모니터와 달리 장비운용중에 관리비용 및 시간을 최소한으로 줄여 경제성이 탁월합니다.

견고한 디자인

EMMA는 EN1789:2007의 표준 기준에 따라 응급상황 및 어떠한 환경에서도 실시간 측정치를 사용자에게 제공하기 위해 수분과 충격에 강하게 디자인 되었습니다.

편리한사용

간편하고 신속한 사용을 위해 전원버튼만으로 워밍업이 완료되고 편리하게 백 밸브마스크 및 기도삽관용 튜브와 연결할 수 있게 하여 신속한 사용이 가능합니다.

우리는 플러그 접속방식의 측정이라 칭한다...™

기술사양



일반사항

특징: 응급이송상황 및 호흡관리하에서 메인스트림방식의 이산화탄소분압측정과 호흡수를 정확히 표시가능한 건전지를 이용한 초소형 모니터.

측정방식: 비 접촉식 적외선측정방식.

모델: EMMA 측정기 (경고음).

표시형식: 이산화탄소 농도표시 - kPa / mmHg.

위밍업: 5 초 이내 사용준비 완료.

재조정: 정기적인 조치가 필요 없음.

사용허가: 93/42/EEC MDD 에 의한 CE인증.

규격: 52 x 39 x 39 mm (2.1 x 1.5 x 1.5 inches).

중량: 배터리 포함 60 g (2.1 oz).

내 충격시험: 1 m높이에서 낙하 시험.

사용환경

사용 가능한 기온: -5 - 40 °C .

보관 온도: -30 - 70 °C (-22 - 158 °F).

습도: 10 - 95 %.

측정기압: 70 -120 kPa.

표시방식

이산화탄소농도: LED 숫자.

호흡수: LED 숫자.

이산화탄소농도상태: 14 단계LED 바 그래프.

전원상태: LED 지시등.

경보상태: LED 지시등.

사용방법

전원: ON 키.

음소거: 음소거버튼을 누른 후 2분내 음소거.

이산화탄소경보수치 세팅: 알람수치 세팅을 위한 Up/Down 키.

자가테스트: 전원입력 시 자동으로 체크.

이산화탄소농도

범위: 0 - 9.9 kPa / 0 - 99 mmHg.

오차범위: ±0.3 kPa / ± 2 mmHg or ±6 %REL.

라이프타임: ≤ 60 초.

호흡수

R범위: 3 - 150 호흡수.

오차범위: ±1 bpm.

호흡체크: 최소 1Kpa의 양이 흐른 뒤 가능.

EMMA 에어웨이 어댑터

성인/소아용: 6 ml 사강.

영아: 1 ml 사강.

경고등과 경고음

EMMA 모니터: 경고음과 경고등이 가능: 어댑터 없음, 어댑터체크, 호흡없음, 저전압경고, 저 탄소수치경고,고 탄소수치경고.

전원

건전지: 2 AAA 알카라인건전지(IEC Type LR03).

사용가능 시간: 정상적인 사용일 경우 8시간.

표준기준

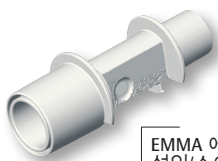
일반사항: EN 60601-1:1990, type BF.

호흡가스측정: EN ISO 21647:2004.

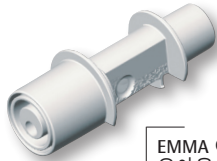
수분보호: IEC 60529:1989 class IPX1.

휴대성: EN1789:2007.

사전에고없이 상기 기준은 변경될 수 있습니다.



EMMA 에어웨이 어댑터
성인/소아용
박스당 25개
CAT.NO. 100620



EMMA 에어웨이 어댑터
유아용
박스당 10개
CAT.NO. 100660



EMMA 가방
박스당 10개
CAT.NO. 100680



EMMA 목걸이용 줄
박스당 10개
CAT.NO. 100684



EMMA 측정기
(경고음)
CAT.NO. 605100 (kPa)
CAT.NO. 605102 (mmHg)